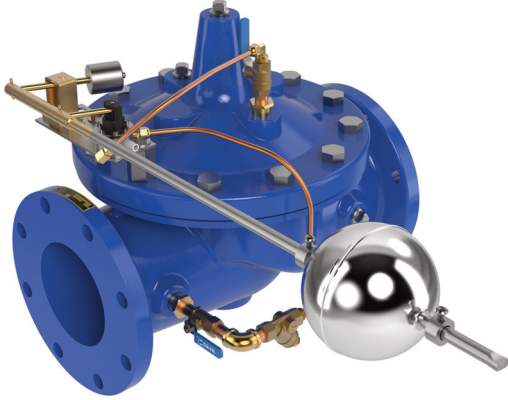


Válvula Flotador



- Control de Nivel Preciso y Repetible
- Apertura-Cierre o Acción No-Modulante
- Nivel Alto y Bajo Completamente Ajustable
- Diseño Sencillo, Confiable
- Fácil Instalación y Mantenimiento

La Válvula Flotador Modelo 124-01/624-01 de Cla-Val es una válvula no-modulante de control preciso para nivel de líquidos en tanques. Es diseñada para abrir completamente cuando el nivel del líquido alcanza un punto bajo pre-seleccionado y cierra herméticamente cuando alcanza el nivel alto seleccionado.

Válvula de diafragma operada hidráulicamente, con el piloto de control y mecanismo flotador montado sobre la tapa de la válvula principal. El flotador posiciona al piloto de control en válvula cerrada cuando alcanza el tope superior de la varilla. El nivel alto y bajo de líquido son ajustables cambiando de posición los topes de la varilla. La diferencia entre el nivel alto y bajo puede ser tan corto como una pulgada o tan largo como 18 pulgadas.

Los niveles de ajuste pueden ser de entre once pies a uno y medio pies por debajo de la válvula. El mecanismo flotador puede ser colocado a distancia de la válvula principal. Vea la hoja de información técnica del control flotador modelo CF1-C1 para información adicional.

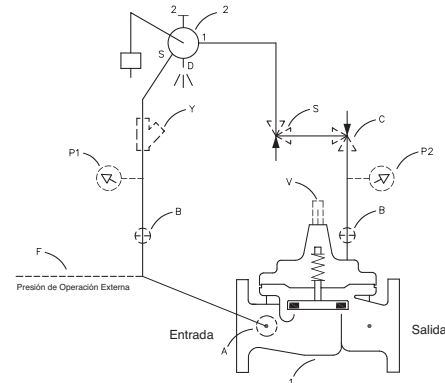
Componentes Básicos

Art.	Descripción
1	100-01 Hytrol Válvula Principal (Puerto Interno Completo)
	100-20 Hytrol Válvula Principal (Puerto Interno Reducido)
2	CF1-C1 Control Flotador

Componentes Opcionales

Art.	Descripción
A	X46A Cedazo Autolimpiante
B	CK2 (Válvula de bloqueo)
C	CV Control de Flujo (Cierre)*
F	Presión de Operación Externa
P	X141 Manómetro
S	CV Control de Velocidad (Apertura)
V	X101 Indicador de Posición de la Válvula
Y	X43 Cedazo Tipo "Y"

* El control de velocidad de cierre (opcional) en esta válvula debe estar siempre abierta por lo menos 3 vueltas separado de su asiento.



Aplicaciones Típicas

La Válvula Flotador modelo 124-01/624-01 es comúnmente montada por encima del nivel alto de agua en el tanque. Las válvulas tipo globo son suministradas de manera estándar con el piloto de control montada sobre la tapa como se muestra en la ilustración con descarga horizontal. Las válvulas tipo ángulo están configuradas para una descarga hacia abajo.

Nota: Recomendamos usar protección contra temperaturas de congelación para las conexiones y válvula principal.

Instalación

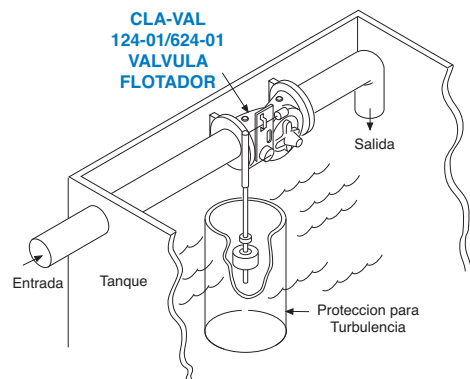
Debe instalarse una protección alrededor del flotador (tubo de 8" mínimo) si el líquido esta sujeto a turbulencia, ondas o viento. Cuando la válvula sea instalada en el techo del tanque , se debe dejar un orificio de 2" para el movimiento lateral de la varilla.

Una fuente independiente de aire o agua puede utilizarse para operar la válvula (opción F). La presión de esta fuente independiente debe ser siempre equivalente o mayor a la presión de entrada en la válvula.

Si la presión del flujo en la línea es menor de 10 psi, consulte

a fabrica.

Si el control flotador es montado a distancia de la válvula principal, el control puede ser instalado a cualquier elevación por encima de la válvula, suministre presión del flujo en psi mayor a la distancia vertical en pies entre la válvula y el piloto de control. Vea la hoja de información técnica en el modelo CF1-C1 para información adicional.



Modelo 124-01 (Utilizan Válvula Principal 100-01)

Rangos de Presión (Presión Máxima Recomendada – psi)

Cuerpo de la Válvula y Tapa		Clase por Presión			
		Bridada			Roscada
Grado	Material	ANSI Estándar*	150 Clase	300 Clase	Terminales†
ASTM A536	Hierro Dúctil	B16.42	250	400	400
ASTM A216-WCB	Acero al Carbón	B16.5	285	400	400
UNS 87850	Bronce	B16.24	225	400	400

Nota: *Los estándares ANSI son solo p/dimensiones de brida.
Válvulas bridadas disponibles con cara no perforadas
†Terminales según especificaciones ANSI B2.1
Valvula para mayor presión estan disponible; con fábrica para detalles

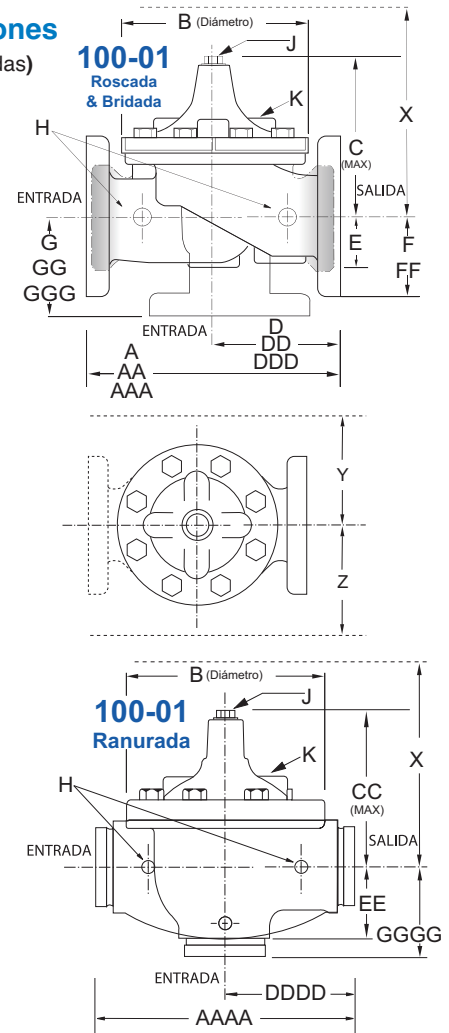
Materiales

Componente	Materiales Estándar Combinados		
Cuerpo y Tapa	Hierro Dúctil	Acero al Carbón	Bronce
Medidas disponibles	1/2" - 6"	1/2" - 6"	1/2" - 6"
Disco retenedor y Rondanas de Diafragma	Hierro Fundido	Acero al Carbón	Bronce
Internos: Disco Guía, Asiento y Buje de Tapa	Bronce es el Estándar Acero Inoxidable es Opcional		
Disco	Hule Buna-N®		
Diafragma	Hule Buna-N® con Nylon Reforzado		
Vástago, Tuerca, Resorte	Acero Inoxidable		

Para materiales no mencionados, consulte a fabrica
Cla-Val fabrica válvulas en mas de 50 aleaciones diferentes

Dimensiones

(En pulgadas)



Dimensiones de Modelo 124-01 (en pulgadas)

Tamaño de Válvula (pulgadas)	1	1¼	1½	2	2½	3	4	6	8	10	12	14	16	18	20	24	30	36
A Roscada	7.25	7.25	7.25	9.38	11.00	12.50	—	—	—	—	—	—	—	—	—	—	—	—
AA 150 ANSI	—	—	8.50	9.38	11.00	12.00	15.00	20.00	25.38	29.75	34.00	39.00	41.38	46.00	52.00	61.50	63.00	72.75
AAA 300 ANSI	—	—	9.00	10.00	11.62	13.25	15.62	21.00	26.38	31.12	35.50	40.50	43.50	47.64	53.62	63.24	64.50	74.75
AAAA Ranurada	—	—	8.50	9.00	11.00	12.50	15.00	20.00	25.38	—	—	—	—	—	—	—	—	—
B Diámetro	5.62	5.62	5.62	6.62	8.00	9.12	11.50	15.75	20.00	23.62	28.00	32.75	35.50	41.50	45.00	53.16	56.00	66.00
C Máximo	5.50	5.50	5.50	6.50	7.56	8.19	10.62	13.38	16.00	17.12	20.88	24.19	25.00	39.06	41.90	43.93	54.60	59.00
CC Ranurada Máximo	—	—	4.75	5.75	6.88	7.25	9.31	12.12	14.62	—	—	—	—	—	—	—	—	—
D Roscada	3.25	3.25	3.25	4.75	5.50	6.25	—	—	—	—	—	—	—	—	—	—	—	—
DD 150 ANSI	—	—	4.00	4.75	5.50	6.00	7.50	10.00	12.69	14.88	17.00	19.50	20.81	—	—	30.75	—	—
DDD 300 ANSI	—	—	4.25	5.00	5.88	6.38	7.88	10.50	13.25	15.56	17.75	20.25	21.62	—	—	31.62	—	—
DDDD Ranurada	—	—	—	4.75	—	6.00	7.50	—	—	—	—	—	—	—	—	—	—	—
E	1.12	1.12	1.12	1.50	1.69	2.06	3.19	4.31	5.31	9.25	10.75	12.62	15.50	12.95	15.00	17.75	21.31	24.56
EE Ranurada	—	—	2.00	2.50	2.88	3.12	4.25	6.00	7.56	—	—	—	—	—	—	—	—	—
F 150 ANSI	—	—	2.50	3.00	3.50	3.75	4.50	5.50	6.75	8.00	9.50	10.50	11.75	15.00	16.50	19.25	22.50	28.50
FF 300 ANSI	—	—	3.06	3.25	3.75	4.13	5.00	6.25	7.50	8.75	10.25	11.50	12.75	15.00	16.50	19.25	24.00	30.00
G Roscada	1.88	1.88	1.88	3.25	4.00	4.50	—	—	—	—	—	—	—	—	—	—	—	—
GG 150 ANSI	—	—	4.00	3.25	4.00	4.00	5.00	6.00	8.00	8.62	13.75	14.88	15.69	—	—	22.06	—	—
GGG 300 ANSI	—	—	4.25	3.50	4.31	4.38	5.31	6.50	8.50	9.31	14.50	15.62	16.50	—	—	22.90	—	—
GGGG Ranurada	—	—	—	3.25	—	4.25	5.00	—	—	—	—	—	—	—	—	—	—	—
H Agujero NPT del Cuerpo	0.375	0.375	0.375	0.375	0.50	0.50	0.75	0.75	1.00	1.00	1.00	1.00	1.00	1.00	1.00	1.00	2.00	2.00
J NPT Tapón NPT Central de la Tapa	0.25	0.25	0.25	0.50	0.50	0.50	0.75	0.75	1.00	1.00	1.25	1.50	2.00	1.00	1.00	1.00	2.00	2.00
K Agujero NPT de la Tapa	0.375	0.375	0.375	0.375	0.50	0.50	0.75	0.75	1.00	1.00	1.00	1.00	1.00	1.00	1.00	1.00	2.00	2.00
Desplazamiento del Vástago	0.40	0.40	0.40	0.60	0.70	0.80	1.10	1.70	2.30	2.80	3.40	4.00	4.50	5.10	5.63	6.75	7.50	8.50
Peso Aprox. (lbs)	15	15	15	35	50	70	140	285	500	780	1165	1600	2265	2982	3900	6200	7703	11720
X Sistema de Pilotos Aprox.	11	11	11	13	14	15	17	29	31	33	36	40	40	43	47	68	79	85
Y Sistema de Pilotos Aprox.	9	9	9	9	10	11	12	20	22	24	26	29	30	32	34	39	40	45
Z Sistema de Pilotos Aprox.	9	9	9	9	10	11	12	20	22	24	26	29	30	32	34	39	42	47

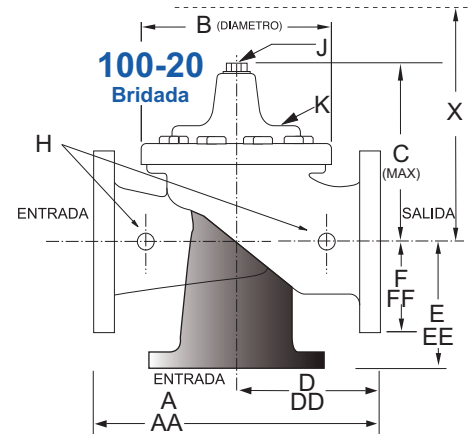
Modelo 624-01 (Usa la Válvula Principal Modelo 100-20)

Dimensiones (En pulgadas)

Rangos de Presión (Presión Máxima Recomendada – psi)

Cuerpo de la Válvula y Tapa		Clase por Presión		
		Bridada		
Grado	Material	Estándares ANSI *	150 Clase	300 Clase
ASTM A536	Hierro Dúctil	B16.42	250	400
ASTM A216-WCB	Acero al Carbón	B16.5	285	400
UNS 87850	Bronce	B16.24	225	400

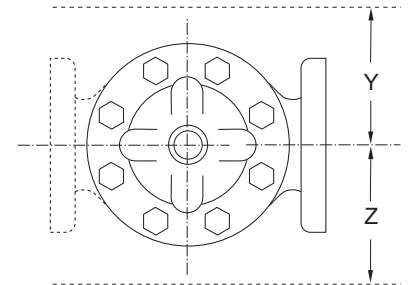
Nota: * Los estándares ANSI son solo p/dimensiones de brida.
Válvulas bridadas disponibles con cara no perforadas
Valvula para mayor presión estan disponible; con fábrica para detalles



Materiales

Componente	Materiales Estándar Combinados		
Cuerpo y Tapa	Hierro Dúctil	Acero al Carbón	Bronce
Medidas disponibles	3" - 8"	3" - 8"	3" - 8"
Disco retenedor y Rondanas de Diafragma	Hierro Fundido	Acero al Carbón	Bronce
Internos: Guía del Disco, Asiento y Buje de Tapa	Bronce es Estándar Acero Inoxidable es Opcional		
Disco	Hule Buna-N®		
Diafragma	Hule Buna-N® con Nylon Reforzado		
Vástago, Tuerca, Resorte	Acero Inoxidable		

Para material opcional no listado, consultar a Fabrica.
Cla-Val fabrica válvulas en más de 50 aleaciones diferentes.



Dimensiones de Modelo 624-01 (en pulgadas)

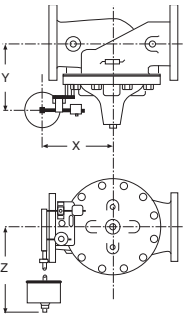
Tamaño de Válvula (pulgadas)	3	4	6	8	10	12	14	16	18	20	24	30
A 150 ANSI	10.25	13.88	17.75	21.38	26.00	30.00	34.25	35.00	42.12	48.00	48.00	63.25
AA 300 ANSI	11.00	14.50	18.62	22.38	27.38	31.50	35.75	36.62	43.63	49.62	49.75	63.75
B Diámetro	6.62	9.12	11.50	15.75	20.00	23.62	27.47	28.00	35.44	35.44	35.44	53.19
C Máximo	7.00	8.62	11.62	15.00	17.88	21.00	20.88	25.75	25.00	31.50	31.50	43.94
D 150 ANSI	—	6.94	8.88	10.69	CF*	17.00	CF*	CF*	CF*	CF*	21.06	—
DD 300 ANSI	—	7.25	9.38	11.19	CF*	17.75	CF*	CF*	CF*	CF*	CF*	—
E 150 ANSI	—	5.50	6.75	7.25	CF*	13.75	CF*	CF*	CF*	CF*	15.94	—
EE 300 ANSI	—	5.81	7.25	7.75	CF*	14.75	CF*	CF*	CF*	CF*	CF*	—
F 150 ANSI	3.75	4.50	5.50	6.75	8.00	9.50	11.00	11.75	15.88	14.56	17.00	19.88
FF 300 ANSI	4.12	5.00	6.25	7.50	8.75	10.25	11.50	12.75	15.88	16.06	19.00	22.00
H Agujero NPT del Cuerpo	0.375	0.50	0.75	0.75	1.00	1.00	1.00	1.00	1.00	1.00	1.00	1.00
J NPT Tapón NPT Central de la Tapa	0.50	0.50	0.75	0.75	1.00	1.00	1.25	2.00	2.00	2.00	2.00	2.00
K Agujero NPT de la Tapa	0.375	0.50	0.75	0.75	1.00	1.00	1.00	1.00	1.00	1.00	1.00	1.00
Desplazamiento del Vástago	0.60	0.80	1.10	1.70	2.30	2.80	3.40	4.50	4.50	4.50	6.50	7.50
Peso Aprox. (lbs)	45	85	195	330	625	900	1250	1380	2365	2551	2733	6500
X Sistema de Pilotos Aprox.	13	15	27	30	33	36	36	41	40	46	55	68
Y Sistema de Pilotos Aprox.	10	11	18	20	22	24	26	26	30	30	30	39
Z Sistema de Pilotos Aprox.	10	11	18	20	22	24	26	26	30	30	30	39

124-01 Selección de Válvula	100-01 Tipo: Globo (G), Ángulo (A), Conexiones: Roscada (T), Ranurada (GR), Bridada (F) Indican Diametros Disponibles																		
	Pulgadas	½	¾	1	1¼	1½	2	2½	3	4	6	8	10	12	14	16	18	20	24
	mm	15	20	25	32	40	50	65	80	100	150	200	250	300	350	400	450	500	600
Válvula Principal 100-01	Tipo	G	G	G, A	G, A	G, A	G, A	G, A	G, A	G, A	G, A	*Vea la hoja de información técnica del modelo 124-02/624-02 para medidas mayores							
	Conexione	T	T	T	T	T, F, Gr*	T, F, Gr	T, F, Gr*	T, F, Gr	F, Gr	F, Gr*								
Flujo Sugerido (gpm)	Máximo	19	33	55	93	125	210	300	460	800	1800								
	Max. Intermitente	24	42	68	120	160	260	370	580	990	2250								
Flujo Sugerido (Litros/Seg)	Máximo	1.2	2.1	3.5	6	8	13	19	29	50	113								
	Max. Intermitente	1.5	2.6	4.3	7.6	10	16	23	37	62	142								
La Serie 100-01 es una Hytrol de puerto completo para valvulas principal.																			
*Ranurada Solamente																			

624-01 Selección de Válvula	100-20 Tipo: Globo (G), Ángulo (A), Conexiones: Bridada (F) Indican Diametros Disponibles																										
	Inches	3	4	6	8	10	12	14	16	18	20	24	30	36	42	48											
	mm	80	100	150	200	250	300	350	400	450	500	600	750	900	1000	1200											
Válvula Principal 100-20	Pattern	G	G, A	G, A	G, A	*Vea la hoja de información técnica del modelo 124-02/624-02 para medidas mayores																					
	End Detail	F	F	F	F																						
Flujo Sugerido (gpm)	Máximo	260	580	1025	2300																						
	Flujo Sugerido (Litros/Seg)	Máximo	16	37	65												145										
La Serie 100-20 es la version de puerto reducido para valvulas principal 100-01.																											

Dimensiones del Sistema Piloto (en pulgadas)

Recomendamos dejar suficiente espacio alrededor de la válvula para trabajos de mantenimiento

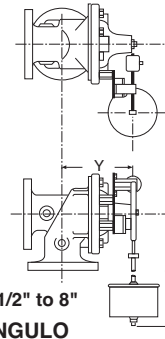


124-01 Válvula Flotador (Globo)

Medida	½"-¾"	1"	1¼"-1½"	2"	2½"	3"	4"	6"	8"
X	2.50	5.50	6.00	6.25	6.75	7.25	8.00	10.25	12.25
Y	4.25	4.75	6.75	7.00	7.75	8.25	9.50	10.50	10.75
Z (MAX)*	29.75	28.50	28.25	28.50	28.75	29.00	29.25	29.25	53.25

124-01 Válvula Flotador (ángulo)

Medida	1½"	2"	2½"	3"	4"	6"	8"
X	6.00	6.25	6.75	7.25	8.00	10.25	12.25
Y	6.75	7.00	7.75	7.06	7.50	8.75	9.75
Z (MAX)*	28.25	28.50	28.75	29.00	29.25	29.25	53.25



624-01 Válvula Flotador (Globo)

Medida	3"	4"	6"	8"
X	6.25	7.25	8.00	10.25
Y	7.06	7.50	8.75	9.75
Z (MAX)*	28.50	29.00	29.25	29.25

624-01 Válvula Flotador (ángulo)

Medida	4"	6"	8"
X	7.25	8.00	10.25
Y	7.50	8.75	9.75
Z (MAX)*	29.00	29.25	29.25

GLOBO 124-01 1/2" to 6"
624-01 3" to 8"

1 1/2" to 8"
ANGULO
*Z (Max) es con varilla flotador estándar

Especificaciones del Sistema de Pilotos

Rangos de Presión

300 psi máximo

Rango de Temperatura

Agua: Hasta 180° F Max. (82.14°C)

Materiales

En contacto con el fluido de operación:

Delrin Nylon-Reforzado, Acero Inoxidable

Monel, con Sellos de Buna-N®

Acoplamiento y Varilla: Bronce y PVC

Base: Acero Tratado

Flotador: Polipropileno

Flotador

53/8 de diámetro. Si la temperatura excede los

160°F especifique varilla y flotador en acero inoxidable.

Varilla Flotador

estándar: Dos secciones de 12" PVC, 6"y menores Extensiones de 12".

Un contrapeso mayor será necesario si la varilla flotador excede los 5'.

Opcional: Varilla flotador de 24" en acero inoxidable Un contrapeso mayor será necesario si la varilla flotador excede los 2'.

Rango de Ajuste

Diferencial de Nivel:

1" min. a 18" max. con varilla PVC

1" min. a 40" max. con varilla en acero inoxidable

Flujos operables

Agua limpia o gases compatibles con los materiales especificados.

Cuando Está Ordenando, Favor de Especificar

1. No. De Catalogo 124-01 o 624-01
2. Tamaño de Válvula
3. Tipo Globo o Ángulo
4. Clase de Presión
5. Roscada o Bridada
6. Material y Largo de la Varilla
7. Material de la Perilla Flotador
8. Opciones Deseadas
9. Cuando se Instale Verticalmente