

Válvula Reductora de Presión y Control de Golpe de Ariete



- Control de Presión Preciso
- Fácil de Ajustar y dar Mantenimiento
- Gran Resistencia y Confiabilidad
- Función de Check Opcional
- Diafragma Fijo Libre de Fricción

La Válvula Reductora de Presión y Control de Golpe de Ariete de Cla-Val, Modelo 94-01/694-01 reduce automáticamente una presión alta a al entrada a una presión baja constante a la salida de la misma, a pesar de la variación en el flujo y la presión a la entrada. Controla de forma precisa la presión ajustada en el piloto de control. Cuando la presión de salida se incrementa rápidamente y se excede la presión de ajuste del piloto reductor; el piloto de alivio de presión abre previniendo un golpe de ariete.

Si la función de check es adicionada y ocurre una presión en reversa, esta presión es admitida en la cámara de control y la válvula principal cierra evitando el retroceso del fluido.

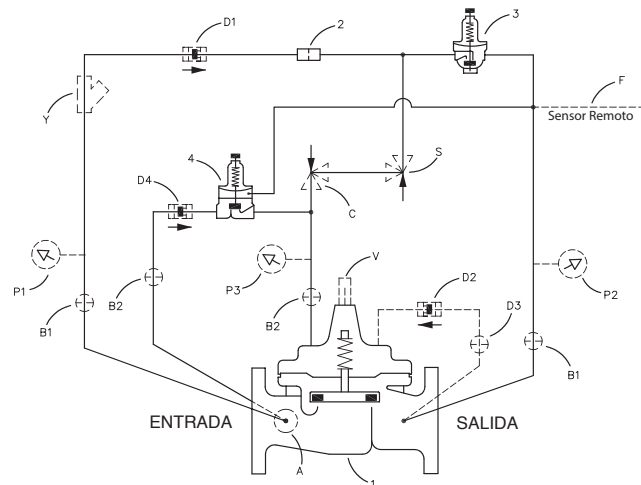
Diagrama Esquemático

Art.	Descripción
1	100-01 Válvula Principal Hytrol
2	X58C Orificio Restrictor
3	CRD Piloto Reductor de Presión
4	CRL Piloto de Alivio de Presión

Componentes Opcionales

Art.	Descripción
A	X46A Filtro Autolimpiante
B	CK2 Válvula de Aislamiento
C	CV Control de Velocidad de Cierre*
D	Válvulas Check con Válvula de Aislamiento
F	Sensor Remoto del Piloto
P	X141 Manómetro
S	CV Control de Velocidad de Apertura*
V	X101 Indicador de Posición
Y	X43 Filtro tipo "Y"

* Los controles de velocidad (opcionales) de esta válvula deben siempre estar abiertos al menos 3 vueltas desde su posición de cerrado completo.



Aplicación Típica

Cuando la presión aguas abajo o salida de la válvula se incrementa por encima del punto de ajuste del piloto reductor de presión, debido a la falta de demanda de flujo en sistemas o usuarios aguas abajo; el piloto de alivio que controla el golpe de ariete actúa rápidamente abriéndose y permitiendo que la válvula cierre. Esta combinación típica de reducción de presión y control de golpe de ariete, usa el modelo 94-01/694-01 para controlar el golpe de ariete surgido en zonas distantes aguas abajo de la válvula. El piloto de control de golpe de ariete se ajusta 10 psi arriba de la presión de ajuste del piloto reductor de presión para prevenir que una presión alta entre desde zonas bajas.

