

Válvula Anti-retorno



- **Diseño Sencillo Aprobado**
- **Operación sin Golpes**
- **Cierre Hermético**
- **Doble Control de Velocidad**
- **Facila Instalacion y Mantenimiento**

La Válvula Anti-retorno Cla-Val modelo 81-01/681-01. Es operada hidráulicamente, válvula anti-retorno sin golpeteos. Esta válvula abre cuando la presión a la entrada excede la presión de descarga. El rango de apertura gradual previene los transitorios repentinos. Cuando ocurre un regreso de presión, la presión alta de descarga se aplica a la cámara de la cubierta a través de las líneas de control, y la válvula cierra herméticamente.

Esta válvula es apropiada para aplicaciones donde requiere un cierre positivo. El disco de hule asegura un sellado hermético aun cuando el fluido contenga arenilla u otras partículas pequeñas. El diseño sencillo sin empaques asegura una operación confiable y libre de fugas.

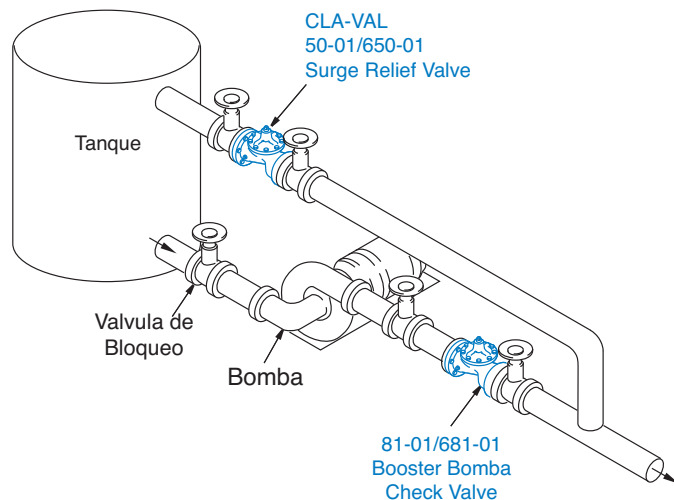
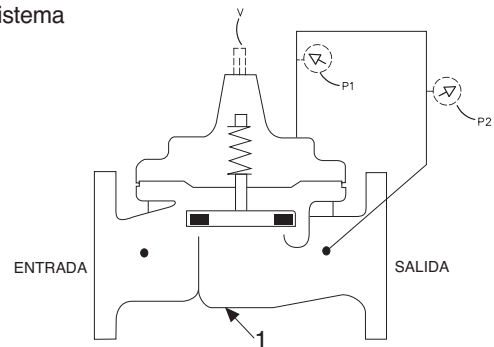
Nota: La efectividad de esta válvula es relacionada a la velocidad en la tubería. Recomendamos un flujo máximo basado en velocidad en tubería de 6 pies por segundo. Si la velocidad en la tubería excede los 6 pies por segundo, se deben hacer algunas consideraciones para instalar una válvula de alivio Cla-Val modelo 50-01 o anticipadora de golpe de ariete serie 52 al sistema

Componentes Básicos

Art.	Descripción
1	100-01 Hytrol Valvula Principal de Flujo Inverso

Componentes Opcionales

Art.	Descripción
P	X141 Manómetro
V	X101 Indicador de Posición de la Válvula



Aplicaciones Típicas

Las medidas mas pequeñas de esta valvula se utilizan en sistema de control piloto de valvulas de contro automatico Cla-Val. Tambien puede ser utilizada en cualquier sistema de tuberias donde se desee flujo en un solo sentido.

En la descarga de la bomba de presión previene regreso de flujo hacia el tanque cuando apaga. Es una buena practica instalar válvula de alivio como se muestra para minimizar transitorios.

Modelo 81-01 (Utilizan Válvula Principal 100-01)

Rangos de Presión (Presión Máxima Recomendada – psi)

Cuerpo de la Válvula y Tapa		Clase por Presión			
		Bridada			Roscada
Grado	Material	ANSI Estándar*	150 Clase	300 Clase	Terminales†
ASTM A536	Hierro Dúctil	B16.42	250	400	400
ASTM A216-WCB	Acero al Carbón	B16.5	285	400	400
UNS 87850	Bronce	B16.24	225	400	400

Nota: *Los estándares ANSI son solo p/dimensiones de brida.
Válvulas bridadas disponibles con cara no perforadas
†Terminales según especificaciones ANSI B2.1
Valvula para mayor presión estan disponible; con fábrica para detalles

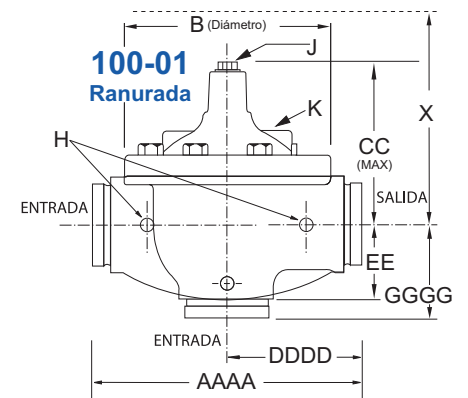
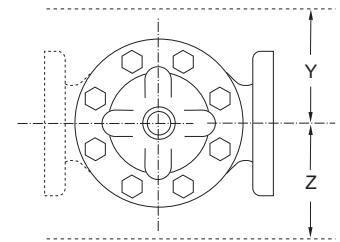
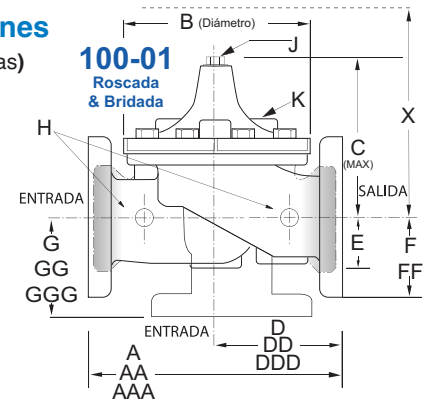
Materiales

Componente	Materiales Estándar Combinados		
Cuerpo y Tapa	Hierro Dúctil	Acero al Carbón	Bronce
Medidas disponibles	3/8" - 3"	3/8" - 3"	3/8" - 3"
Disco retenedor y Rondanas de Diafragma	Hierro Fundido	Acero al Carbón	Bronce
Internos: Disco Guía, Asiento y Buje de Tapa	Bronce es el Estándar Acero Inoxidable es Opcional		
Disco	Hule Buna-N®		
Diafragma	Hule Buna-N® con Nylon Reforzado		
Vástago, Tuerca, Resorte	Acero Inoxidable		

Para materiales no mencionados, consulte a fabrica
Cla-Val fabrica válvulas en mas de 50 aleaciones diferentes

Dimensiones

(En pulgadas)



Dimensiones de Modelo 81-01 (en pulgadas)

Tamaño de Válvula (pulgadas)	3/8*	1/2*	3/4*	1*	1	1 1/4	1 1/2	2	2 1/2	3
A Roscada	2.75	3.50	3.50	5.12	7.25	7.25	7.25	9.38	11.00	12.50
AA 150 ANSI	—	—	—	—	—	—	8.50	9.38	11.00	12.00
AAA 300 ANSI	—	—	—	—	—	—	9.00	10.00	11.62	13.25
AAAA Ranurada	—	—	—	—	—	—	8.50	9.00	11.00	12.50
B Diámetro	2.50	3.12	3.12	4.38	5.62	5.62	5.62	6.62	8.00	9.12
C Máximo	2.33	5.88	5.88	6.25	5.50	5.50	5.50	6.50	7.56	8.19
CC Ranurada Máximo	—	—	—	—	—	—	4.75	5.75	6.88	7.25
D Roscada	—	—	—	—	3.25	3.25	3.25	4.75	5.50	6.25
DD 150 ANSI	—	—	—	—	—	—	4.00	4.75	5.50	6.00
DDD 300 ANSI	—	—	—	—	—	—	4.25	5.00	5.88	6.38
DDDD Ranurada	—	—	—	—	—	—	—	4.75	—	6.00
E	1.25	0.88	0.88	1.63	1.12	1.12	1.12	1.50	1.69	2.06
EE Ranurada	—	—	—	—	—	—	2.00	2.50	2.88	3.12
F 150 ANSI	—	—	—	—	—	—	2.50	3.00	3.50	3.75
FF 300 ANSI	—	—	—	—	—	—	3.06	3.25	3.75	4.13
G Roscada	—	—	—	—	1.88	1.88	1.88	3.25	4.00	4.50
GG 150 ANSI	—	—	—	—	—	—	4.00	3.25	4.00	4.00
GGG 300 ANSI	—	—	—	—	—	—	4.25	3.50	4.31	4.38
GGGG Ranurada	—	—	—	—	—	—	—	3.25	—	4.25
H Agujero NPT del Cuerpo	—	0.125	0.125	0.25	0.375	0.375	0.375	0.375	0.50	0.50
J NPT Tapón NPT Central de la Tapa	0.125	0.125	0.125	0.25	0.25	0.25	0.25	0.50	0.50	0.50
K Agujero NPT de la Tapa	—	0.125	0.125	0.25	0.375	0.375	0.375	0.375	0.50	0.50
Desplazamiento del Vástago	—	—	—	—	0.40	0.40	0.40	0.60	0.70	0.80
Peso Aprox. (lbs)	3	3	8	8	15	15	15	35	50	70
X Sistema de Pilotos Aprox.	—	—	—	—	11	11	11	13	14	15
Y Sistema de Pilotos Aprox.	—	—	—	—	9	9	9	9	10	11
Z Sistema de Pilotos Aprox.	—	—	—	—	9	9	9	9	10	11

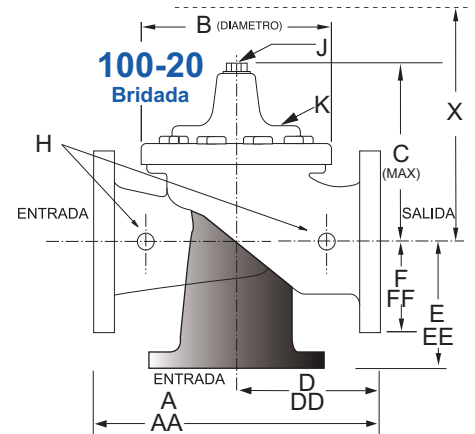
Modelo 681-01 (Usa la Válvula Principal Modelo 100-20)

Dimensiones (En pulgadas)

Rangos de Presión (Presión Máxima Recomendada – psi)

Cuerpo de la Válvula y Tapa		Clase por Presión		
		Bridada		
Grado	Material	Estándares ANSI *	150 Clase	300 Clase
ASTM A536	Hierro Dúctil	B16.42	250	400
ASTM A216-WCB	Acero al Carbón	B16.5	285	400
UNS 87850	Bronce	B16.24	225	400

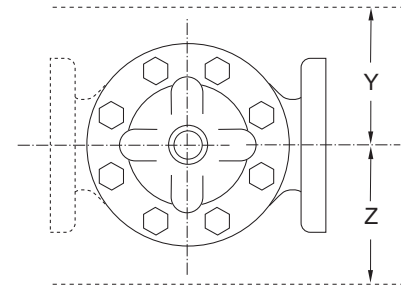
Nota: * Los estándares ANSI son solo p/dimensiones de brida.
Válvulas bridadas disponibles con cara no perforadas
Valvula para mayor presión estan disponible; con fábrica para detalles



Materiales

Componente	Materiales Estándar Combinados		
Cuerpo y Tapa	Hierro Dúctil	Acero al Carbón	Bronce
Medidas disponibles	3"	3"	3"
Disco retenedor y Rondanas de Diafragma	Hierro Fundido	Acero al Carbón	Bronce
Internos: Guía del Disco, Asiento y Buje de Tapa	Bronce es Estándar Acero Inoxidable es Opcional		
Disco	Hule Buna-N®		
Diafragma	Hule Buna-N® con Nylon Reforzado		
Vástago, Tuerca, Resorte	Acero Inoxidable		

Para material opcional no listado, consultar a Fabrica.
Cla-Val fabrica válvulas en más de 50 aleaciones diferentes.



Dimensiones de Modelo 681-01 (en pulgadas)

Tamaño de Válvula (pulgadas)	3
A 150 ANSI	10.25
AA 300 ANSI	11.00
B Diámetro	6.62
C Máximo	7.00
D 150 ANSI	—
DD 300 ANSI	—
E 150 ANSI	—
EE 300 ANSI	—
F 150 ANSI	3.75
FF 300 ANSI	4.12
H Agujero NPT del Cuerpo	0.375
J NPT Tapón NPT Central de la Tapa	0.50
K Agujero NPT de la Tapa	0.375
Desplazamiento del Vástago	0.60
Peso Aprox. (lbs)	45
X Sistema de Pilotos Aprox.	13
Y Sistema de Pilotos Aprox.	10
Z Sistema de Pilotos Aprox.	10

81-01 Selección de Válvula	100-01 Tipo: Globo (G), Ángulo (A), Conexiones: Roscada (T), Ranurada (GR), Bridada (F) Indican Diametros Disponibles									
	Pulgadas	3/8	1/2	3/4	1	1 1/4	1 1/2	2	2 1/2	3
	mm	10	15	20	25	32	40	50	65	80
Válvula Principal 100-01	Tipo	G	G	G	G, A	G, A	G, A	G, A	G, A	G, A
	Conexione	T	T	T, F, Gr*	T	T	T,F,Gr*	T,F,Gr	T,F,Gr*	T,F,Gr
Flujo Sugerido (gpm)	Máximo	4	6	10	16	28	38	63	90	138
Flujo Sugerido (Litros/Seg)	Máximo	0.3	0.4	0.6	1.0	1.8	2.4	4.0	5.7	8.7
La Serie 100-01 es una Hytrol de puerto completo para valvulas basica. Para Flujos Bajos Consulte a Fabrica. *Ranurada Solamente										

681-01 Selección de Válvula	100-20 Tipo: Globo (G), Ángulo (A), Conexiones: Bridada (F) Indican Diametros Disponibles									
	Pulgadas	3	4	6	8	10	12	14	16	18
	mm	80	100	150	200	250	300	350	400	450
Válvula Principal 100-20	Tipo	G								
	Conexione	F								
Flujo Sugerido (gpm)	Máximo	138								
Flujo Sugerido (Litros/Seg)	Máximo	8.7								
La Serie 100-20 es la version de puerto reducido para valvulas principal 100-01. Para Flujos Bajos Consulte a Fabrica.										

Muchos factores deben ser considerados para el dimensionamiento de válvulas reductoras de presión incluyendo presión de entrada presión de salida y el rango de flujo. Para preguntas de dimensionamiento o análisis de cavitacion, consulte a Cla-Val con los detalles del sistema.

Especificaciones del Sistema de Pilotos

Rango de Temperatura

Agua: Hasta 180° F (82.14°C)

Controles de Velocidad

Para valvulas con control de velocidad de apertura y cierre, ordene el modelo 81-02

Materiales

Materiales Estándares del Sistema de Pilotos

Accesorios: Cobre y Bronce

Tuberías: Cobre

Materiales Opcionales del Sistema de Pilotos

El sistema de pilotos esta disponible opcional en materiales de Acero Inoxidable o monel.

Cuando Está Ordenando, Favor de Especificar

1. No. De Catalogo 81-01 o 681-01
2. Tamaño de Válvula
3. Tipo Globo o Ángulo
4. Clase de Presión
5. Roscada o Bridada
6. Opciones deseadas
7. Cuando se Instale Verticalmente



SE-81-01/681-01 (R-01/2019)

CLA-VAL

1701 Placentia Avenue Costa Mesa CA 92627

800-942-6326 • www.cla-val-latinamerica.com • info@cla-val-latinamerica.com

CLA-VAL CANADA
4687 Christie Drive
Beamsville, Ontario
Canadá L0R 1B4
Tel: 905-563-4963

CLA-VAL EUROPA
Chemin des Mésanges 1
CH-1032 Romanel/
Lausanne, Suiza
Tel: 41-21-643-15-55

CLA-VAL UK
Dainton House, Goods Station Road
Tunbridge Wells
Kent TN11 2 DH Inglaterra
Tel: 44-1892-514-400

CLA-VAL FRANCIA
Porte du Grand Lyon 1
ZAC du Champ du Périer
Francia - 01700 Neyron
Tel: 33-4-72-25-92-93

CLA-VAL PACIFIC
45 Kennaway Road
Woolston, Christchurch, 8023
New Zealand
Tel: 64-39644860

Correo E: sales@cla-val.ca

Correo E: cla-val@cla-val.ch

Correo E: info@cla-val.co.uk

Correo E: cla-val@cla-val.fr

Correo E: info@cla-valpacific.com

©Copyright Cla-Val 2019 Impreso en USA Especificaciones sujetas a cambio sin previo aviso.