



— MODELO — **100-20**

(Puerto Interno Reducido)

Válvula Hytrol Serie 600

SERVICIO Y MANTENIMIENTO DE LA VÁLVULA SERIE 600

Las válvulas básicas Serie 600 tienen solo una parte -el cuerpo- diferente a la Serie 100 estándar, las partes restantes de la válvula básica Serie 600 son refacciones estándar en válvulas básicas Cla-Val. Toda la información de servicio y mantenimiento para la válvula básica estándar Serie 100 en este manual, también aplica para las válvulas básicas serie 600.

Lo más importante que hay que recordar cuando ordene sets de reparación y refacciones de repuesto para válvulas básicas, excepto el cuerpo, es que todas las demás partes serán para una válvula básica de medida más pequeña. Cla-Val identifica sus refacciones para válvula básica con la medida de la brida de la válvula básica Serie 100. Refiérase a la tabla de "Comparación de Medidas de Válvulas Básicas". Por ejemplo; si usted está dando servicio a una válvula Hytrol 100-20 de 6" y necesita un set de reparación, usted ordenará un set de reparación para una Hytrol 100-01 de 4". Este set también es el indicado para una Hytrol 100-20 de 6". El manual técnico completo incluye una hoja de información N-RK para sets de reparación que muestra esta relación.

Cuando ordene refacciones para reparación, es una buena idea incluir la información de placa de la válvula (medida, número de catálogo y número de parte), y la descripción de las refacciones requeridas. Hacer esto, asegurará que las refacciones sean las adecuadas para encajar en la válvula que está trabajando y no sean de mayor tamaño. La información para mantenimiento de los pilotos de control y refacciones para reparación será la misma para las válvulas Serie 100 y Serie 600.

CONOCIENDO LA VÁLVULA SERIE 600

En 1987, Cla-Val introduce el modelo Hytrol 100-20 como la válvula principal básica para la Serie 600 de control automático. Un número de catálogo existente fue modificado para identificar a todas las válvulas nuevas que utilizan la Hytrol 100-20. Elaborar un número de catálogo Serie 600 es simple, solo anteponga un "6" a los dos dígitos del número de catálogo o reemplace el "2" con el "6" en los modelos de tres dígitos. Los diagramas actuales reflejan ambos números de catálogo en conjunto y separados por una diagonal (ejem. 90-01/690-01, 58-02/658-02, 210-01/610-01, etc.). Desde que estas dos válvulas comparten el mismo número de catálogo y diagramas, proveen la misma función en el sistema. La única diferencia entre las dos series de válvulas, es relativa capacidad entre ambas válvulas básicas.

El modelo Hytrol 100-01 es la válvula básica principal para las válvulas de control automático Cla-Val, esta válvula es la versión actual del diseño Hytrol de Clayton originada en 1936 y esta diseñada como válvula área de flujo completo. Esto significa que las aperturas en la entrada, el asiento y la salida son de la misma medida. De esta manera, la caída de presión se mantiene a un mínimo para este diseño tipo globo.

La válvula Hytrol 100-20 tiene todas las características básicas y ventajas de la original Hytrol 100-01, solo una parte ha sido modificada -el cuerpo-. Fue diseñada con aperturas de diferente medida en la entrada, asiento y la salida. La Hytrol 100-20 tiene

las bridas de entrada y salida un diámetro mayor que la medida de apertura del asiento, esto resulta en lo que a veces llamamos válvula básica de "puerto reducido". Por ejemplo; la válvula 100-20 de 4" tiene un asiento de 3". Nota: La medida de la válvula siempre es determinada por la medida de las bridas. La tabla siguiente compara las válvulas básicas 100-01 y 100-20.

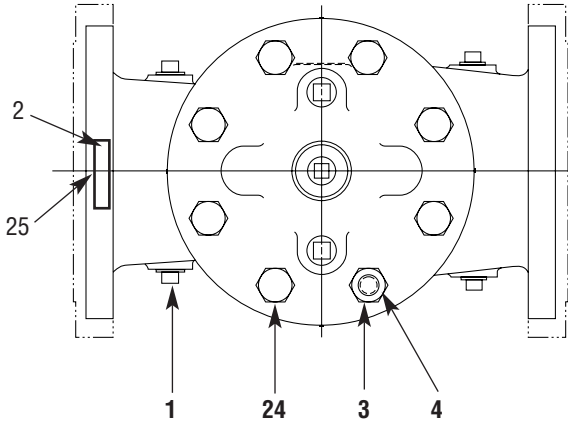
Comparación de Medidas en Válvulas Básicas		
Válvulas Tipo Globo		
Medida de bridas (en pulgadas)	Medida del Asiento	
	100-01 (serie 100)	100-20 (serie 600)
3	3	2
4	4	3
6	6	4
8	8	6
10	10	8
12	12	10
14	14	12
16	16	12
18	----	16
20	20	16
24	24	16
30	30	24
36	36	30
42	----	36
48	----	36
Válvulas Tipo Angulo		
Medida de bridas (en pulgadas)	Medida del Asiento	
	100-01 (serie 100)	100-20 (serie 600)
4	4	3
6	6	4
8	8	6

El modelo Hytrol 100-20 está disponible solamente en Hierro Dúctil, clase 150 y 300 de presión e internos estándar en bronce. Opciones disponibles con costo extra incluyen Internos de acero inoxidable, protección epóxica, vástago Dura-Kleen, vástago con manga Delrin y refacciones de hule para alta temperatura. Las cuatro válvulas básicas tienen su versión en Serie 600 disponibles con todos los mismos beneficios y relación de medidas.

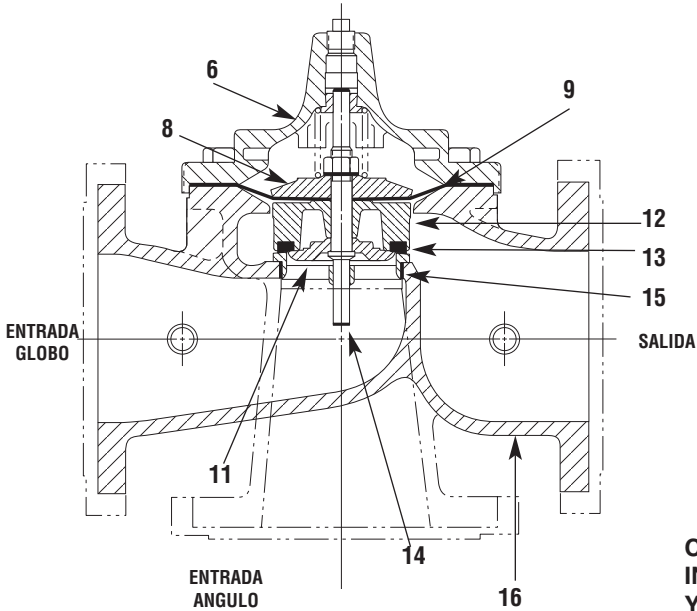
La siguiente tabla muestra la relación entre los números de catálogo de las válvulas principales.

Válvulas Principales Cla-Val			
Nombre en Catálogo	Número de Catálogo		
	Circa 1936	Serie 100	serie 600
Hytro	100 (Angulo = 2100)	100-01	100-20
Powertrol	100P y 100PA	100-02	100-21
Powercheck	100PA y 100PCA	100-03	100-22
Hycheck	181	100-04	100-23

100-20

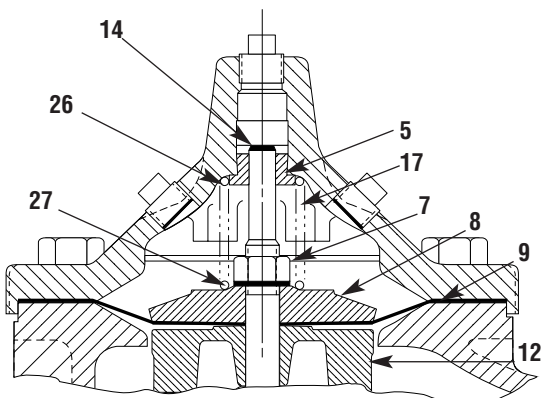


VISTA SUPERIOR

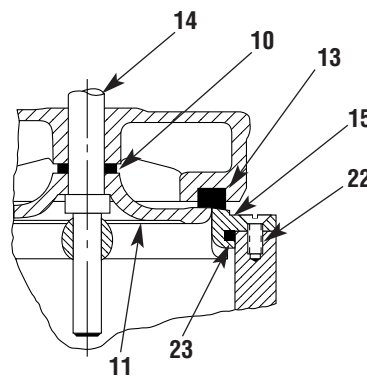


LISTA DE PARTES	
No.	DESCRIPCIÓN
1	Tapón Rosca NPT
2	Tornillo de Fijación (para la placa de datos)
3	Tuerca Hexagonal (8" y mayores)
4	Esparrago (8" y mayores)
5	Buje de la Tapa
6	Tapa
7	Tuerca del Vastago
8	Rondana de Diafragma
9	Diafragma
10	Rondanas Espaciadoras
11	Disco Guía
12	Disco Retenedor
13	Disco
14	Vastago
15	Asiento
16	Cuerpo
17	Resorte
22	Tornillo Cabeza Plana (10" y mayores)
23	Empaque Redondo del Asiento (O-Ring)
24	Tornillo Hexagonal (3" hasta 6")
25	Placa de Datos (montada en la brida de entrada)
26	Rondana Superior del Resorte (solo válvulas con Protección Epóxica)
27	Rondana Inferior del Resorte (solo válvulas con Protección Epóxica)
28	Carcasa de buje de la tapa (20", 24" y 30")
29	Empaque Redondo de la Carcasa (20", 24" y 30")
30	Tornillo Hexagonal (20" y 24")
31	Tapón Cachucha NPT (20", 24" y 30")

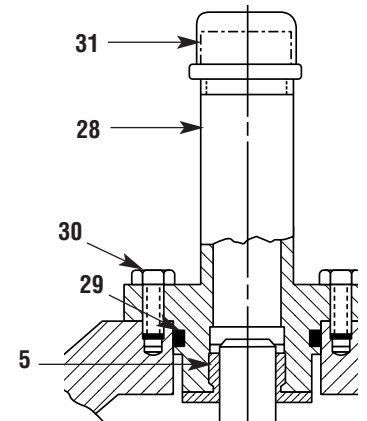
CUANDO ORDENE REFACCIONES, ASEGÚRESE DE DAR LA INFORMACIÓN COMPLETA DE LA PLACA, NUMERO DE ARTICULO Y DESCRIPCIÓN.



3" - 6" DETALLE DE LA TAPA



10" - 24" DETALLE EN ASIENTO



20" - 24" DETALLE EN TAPA

Para manuales IOM mas detalles vaya a www.cla-val.com o contacte su distribuidor regional mas cercano.