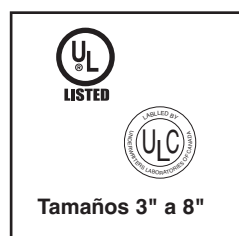
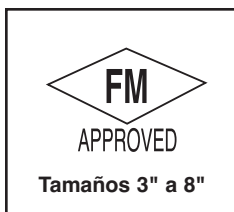




MODELO 50B-4KG1KOL Globo 2050B-4KG1KOL Ángulo

Válvula de Alivio de Presión con Trim Anti Cavitación



2050B-4KG1KOL (Ángulo)

- Para aplicaciones en plataformas marinas e instalaciones en tierra
- El Asiento del Trim Anti Cavitación:
 - Protege Contra Cavitación
 - Reduce el Ruido y la Vibración
 - Prolonga la Vida Útil de la Válvula
- Cumple con la norma NFPA 20

Las Válvulas de Alivio de Presión Cla-Val Modelo 50B-4KG1KOL Globo y 2050B-4KG1KOL Angulo están diseñadas para aliviar los excesos de presión en sistemas contra incendio, además de eliminar la posibilidad de daño interno por cavitación.

La válvula tiene las características de ajustar la presión de apertura a la requerida por el sistema, abrir rápidamente para mantener una presión controlada y cerrar gradualmente para lograr una operación libre de fenómenos transitorios (golpes de ariete).

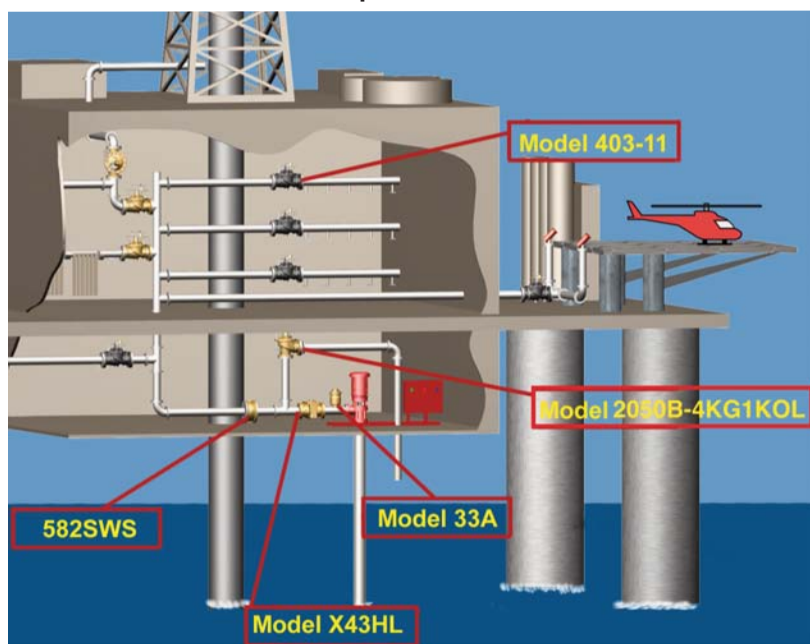


Características y Beneficios del Asiento Anti Cavitación KOL

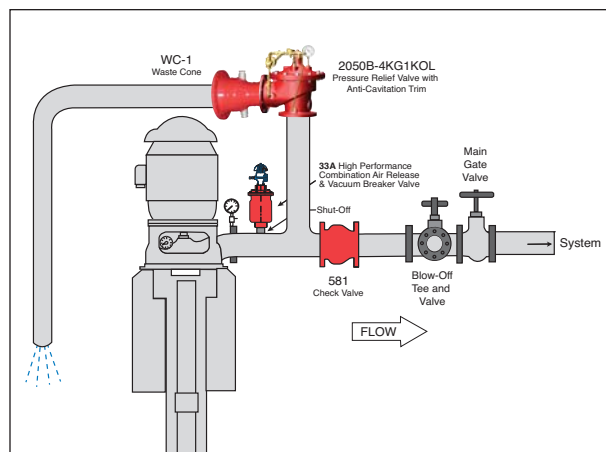
- Ideal para aplicaciones con altos diferenciales de presión
- Cumple con los flujos establecidos en las normas, requeridos por agencias de aprobación
- Proporciona un ambiente de trabajo seguro, por prevenir daño en la válvula
- Asiento recubierto de teflón disponible en acero inoxidable tipo 316, monel y Acero Inoxidable tipo Súper dúplex

Aplicaciones Típicas

Válvula de Alivio para Plataformas Marinas



Válvula de Alivio de Bomba para Instalaciones en Tierra



Ver página 2 para lista de materiales disponibles para aplicaciones de agua de mar y servicios severos

Especificaciones

Tamaños

Globo: 3" a 8" Bridadas; Angulo: 3" a 8" Bridadas
Aprobadas FM, UL y ULC listado
150 y 300 ANSI

Conexiones

Rangos de Trabajo

Presión: Clase 150: 175 psi Máximo; Clase 300:
300 psi Máximo

Temperatura: Agua hasta 180 F Máximo

Rango de Ajuste

Disponible en los siguientes rangos de presión de
alivio: 20-200 psi (clase 150)
100-300 psi (clase 300)

Recubrimiento Opcional

Resina Epóxica para proteger superficies
húmedas de los componentes ferrosos de la
válvula principal. (Listada UL HNFx EX2855)

Materiales Estándares de la Válvula

Cuerpo Principal y Tapa: Hierro Dúctil ASTM A 536

Internos de la Válvula Principal:

- Asiento de Acero Inoxidable recubierto de Teflón, Vástago de acero
Inoxidable

Sistema de Pilotos de Control: Bronce Fundido con Internos
de acero Inoxidable

Materiales para Aplicaciones con Agua de Mar y Servicios Severos

Materiales Listados Opcionales

- Bronce al Aluminio Níquel – ASTM B 148 Aleación C958000
- Monel - QQ-N-288 Comp B
- Acero Inoxidable 316 – ASTM A 743 GR CF8M
- Acero Inoxidable Súper Austenítico – UNS S31254
- Acero Inoxidable Súper Dúplex – UNS J93404
- Materiales de los Internos de la válvula y sistemas de pilotos de control
disponibles de acuerdo a la aplicación recomendada

Especificaciones de Compra

La Válvula de Alivio de Presión para Bomba Contra Incendio debe modular los excesos de presión, manteniendo constante la presión independientemente de los cambios en la demanda del sistema. Debe estar controlada por piloto y la presión de regreso no debe afectar su punto de ajuste. Debe ser actuada por la misma presión de la línea y abre de forma rápida para mantener una presión constante en el sistema, cuando la demanda en el sistema disminuye. Debe cerrar gradualmente para evitar generar golpes de ariete y cerrar herméticamente 5% debajo de la presión de ajuste.

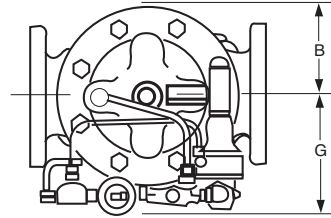
La válvula principal debe ser del tipo operada hidráulicamente, controlada por piloto, tipo diafragma en globo o ángulo. Debe estar equipada con asiento anti cavitación recubierto de teflón con un vástago ranurado guiado en dos puntos: inferior y superior y un disco resiliente con una sección rectangular sujetado por 3 de sus partes. No se permiten válvulas con empaques externos y el diafragma no debe ser usado como elemento de sello. El piloto de Control debe ser una válvula del tipo diafragma, resorte, de acción directa, ajustable, diseñado para modular servicio que permita el flujo cuando la presión del sistema excede el punto de ajuste en el resorte. La válvula debe ser listada UL y aprobada Factory Mutual. Debe ser del Modelo 50B-4KG1KOL (globo) o Modelo 2050B-4KG1KOL (ángulo) para Alivio de Presión como la fabricada por Cla-Val Newport Beach, California.

*Nota Especial:

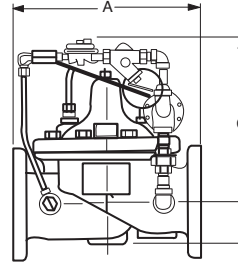
La Válvula Modelo 50B-4KG1KOL/2050B-4KG1KOL está disponible con brida de entrada clase ANSI 300 y brida de salida clase ANSI 150 para sistemas de alta presión donde la clase 300 es requerida, para permitir la adaptación de un cono de descarga (generalmente suministrado con brida clase 150) y de esta forma aliviar presión a la atmosfera.

La válvula de alivio con bridas 300X150 está disponible bajo orden especial y Listada UL y aprobada FM.

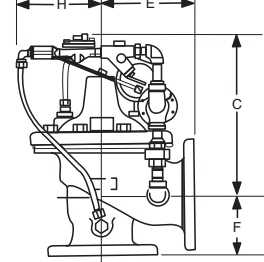
Dimensiones



Modelo 50B-4KG1KOL Globo



Modelo 2050B-4KG1KOL Ángulo



Recomendamos dejar espacio adecuado alrededor de la válvula para trabajo de mantenimiento

Tamaño (pulgadas)	3"	4"	6"	8"	10"
Extremos roscados	12.50	---	---	---	---
A 150 Bridadas	12.00	15.00	20.00	25.38	29.75
300 Bridadas	13.25	15.62	21.00	26.38	31.12
300 X 150	12.88	15.31	20.56	25.88	30.44
B	4.56	5.75	7.88	10.00	11.81
C	12.50	13.00	14.31	16.31	18.00
D	2.66	3.19	4.31	5.31	9.25
Extremos roscados	6.25	---	---	---	---
E 150 Bridadas	6.00	7.50	10.00	12.75	14.88
300 Bridadas	6.38	7.88	10.50	13.25	15.56
Extremos roscados	4.50	---	---	---	---
F 150 Bridadas	4.00	5.00	6.00	8.00	8.62
300 Bridadas	4.38	5.31	6.50	8.50	9.31
G & H	7.75	7.88	8.50	9.75	13.25

Tamaño de Válvula (mm)	80	100	150	200	250
Extremos roscados	318	---	---	---	---
A 150 Bridadas	305	381	508	645	756
300 Bridadas	337	397	533	670	790
300 X 150	327	389	522	657	773
B	116	146	200	254	300
C	1318	330	363	414	457
D	65	81	109	135	235
Extremos roscados	159	---	---	---	---
E 150 Bridadas	152	191	254	324	378
300 Bridadas	162	200	267	337	395
Extremos roscados	114	---	---	---	---
F 150 Bridadas	102	127	152	203	219
300 Bridadas	111	135	165	216	236
G & H	197	200	216	248	337

Capacidad de la Válvula

Tamaño de Válvula en Pulgadas	3"	4"	6"	8"	10"
GPM Máximo, Recomendados por NFPA 20	500	1000	2500	4000	11000



Mexico/Central America Oficina

Av Empresarios No. 135, Piso 8 • Col. Puerta de Hierro 45116 Zapopan, Jalisco Ph: 52 (33) 80000579

Email: bmartinez@cla-val.com

PO Box 1325 • Newport Beach, CA 92659-0325 • Ph: 949-722-4800 • F: 949-548-5441 • info@cla-val.com • www.cla-val.com

© Copyright Cla-Val 2014 Printed in USA Specifications subject to change without notice.

SE-50B-4KG1KOL (R-11/2014)